

INTRODUZIONE

Ci complimentiamo vivamente per l'acquisto di questo prodotto che vi darà grandi soddisfazioni nell'utilizzo in occasione di feste, conferenze, nel canto, etc. Vi invitiamo a leggere interamente il presente manuale prima di utilizzare l'apparecchio. Per qualsiasi ulteriore informazione o per conoscere le condizioni di garanzia, consultate il sito www.karmaitaliana.it

Questo apparecchio è composto da un microfono trasmettente e da una piccola ricevente alimentata da USB che, tramite un cavetto, invierà il segnale ricevuto dal microfono.

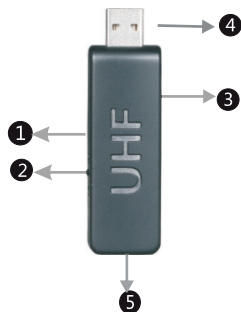
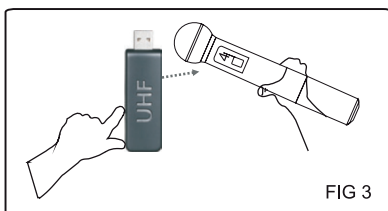
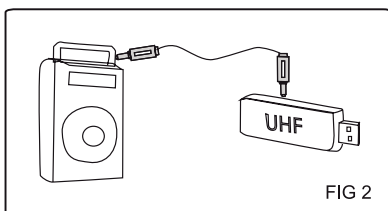
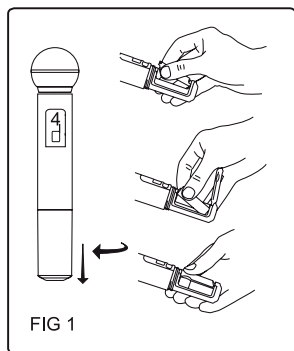
COLLEGAMENTI

- Prima di ogni utilizzo, accertatevi che le batterie del microfono trasmettente siano cariche. Eventualmente sostituite svitando il coperchio alla base del microfono (FIG. 1).
- Inserite la ricevente nella presa USB di un mixer, box amplificato o altro apparecchio che dispone di tale presa. La ricevente verrà alimentata dalla presa USB.
- Se volete utilizzare una chiavetta USB con brani Mp3, potrete inserirla a cascata nella presa(5) della ricevente.
- Collegate il cavetto nel quale passerà il segnale audio alla presa (2) della ricevente e quindi il connettore jack 6,3 mm alla presa microfonica dell'apparecchio (FIG. 2).
- Il collegamento è terminato. La ricevente, alimentata dalla presa USB, invierà il segnale ricevuto al diffusore o mixer al quale è stato collegato il cavetto. In caso di interferenze potete provare ad alimentare la ricevente da un alimentatore USB esterno.

FUNZIONAMENTO

Il microfono è in grado di operare su diversi canali UHF. Al primo utilizzo verificare se la ricevente e la trasmittente siano accoppiate. Nel caso non lo fossero occorre procedere nel seguente modo:

- Riferendovi alla FIG. 3, premete il tasto sync (1) della ricevente e avvicinate il display del microfono al led lampeggiante (3). Noterete cambiare il numero riportato sul display del microfono. Ripetete eventualmente l'operazione fino a trovare la frequenza ottimale e priva di interferenze.



INTRODUCTION

Congratulations for buying this product that will give you great satisfactions when used for parties, conferences, singing etc.... Please read carefully this manual before using the device.
For further information or for warranty conditions, visit our website www.karmaitaliana.it

This system is composed of a transmitting microphone and a small receiver powered via USB, which will transmit the signal received from the microphone by means of a cable.

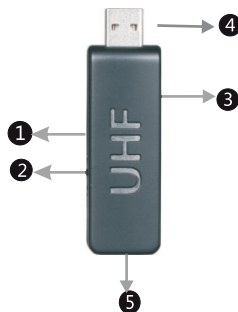
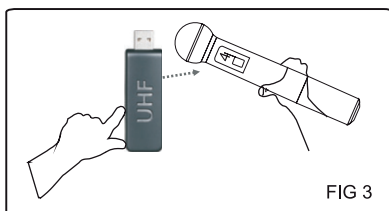
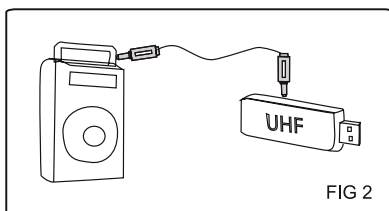
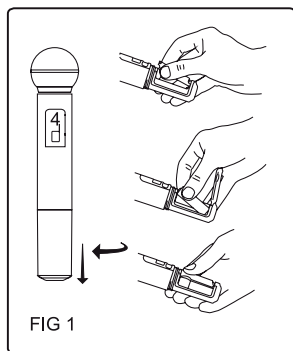
CONNECTION

- Before starting use check that the transmitter microphone's batteries are full. If necessary replace them after unscrewing the cover on the microphone's bottom. (FIG. 1).
- Insert the receiver into the USB socket of a mixer, amplified speaker or other device endowed with this kind of socket. The receiver will be powered by the USB socket.
- If you mean to use a USB stick with Mp3 tracks, you can plug it in turn into the socket (5) of the receiver.
- Connect the cable that will transmit the audio signal to the socket (2) of the receiver and then the 6,3mm jack plug to the microphone socket (FIG 2).
- The connection is completed. The receiver, powered by the USB socket, will send the audio signal to the speaker or mixer where the cable has been connected. In case of interferences you can try to power the receiver from an external USB adaptor.

OPERATION

The microphone can operate on different UHF channels. At the first use check if the receiver and the transmitter are paired. If they are not paired proceed as follows:

- As showed in FIG. 3, press the sync button (1) of the receiver and bring the microphone's display close to the flashing led (3). The number on the microphone's display will change. If necessary repeat this procedure until you find the ideal frequency free from interferences.



CARATTERISTICHE TECNICHE

BANDA OPERATIVA	UHF
RAGGIO DI AZIONE	>20mt
AUTONOMIA	Fino a 5 ore
ALIMENTAZIONE MICROFONO	2 batterie AA 1,5V (non incluse)
ALIMENTAZIONE RICEVENTE	Tramite presa USB 5V - 1A
RISPOSTA IN FREQUENZA	30Hz - 20KHz
CAMPIONAMENTO	48KHz
DISTORSIONE	<0,1%

TECHNICAL SPECIFICATIONS

BAND	UHF
OPERATING RANGE	>20mt
AUTONOMY	About 5 hours
MICROPHONE'S POWER SUPPLY	2 x AA batteries 1,5V (non included)
RECEIVER'S POWER SUPPLY	5V - 1A - from USB socket
FREQUENCY RESPONSE	30Hz - 20KHz
SAMPLING	48KHz
DISTORSION	<0,1%

Il fabbricante, allo scopo di migliorare i propri prodotti, si riserva il diritto di modificarne le caratteristiche siano esse tecniche o estetiche, in qualsiasi momento e senza alcun preavviso.

The manufacturer, in order to improve its products, reserves the right to modify their characteristics whether technical or aesthetic, at any time and without notice.



Il marchio CE indica che questo prodotto è conforme alle direttive europee e relative normative ad esso applicabili. La documentazione di conformità in forma completa è reperibile presso la società Karma Italiana Srl.



Ai sensi del Decreto Legislativo N°49 del 14 Marzo 2014 - " Attuazione delle Direttive 2012/19/UE sui rifiuti di apparecchiature elettriche ed elettroniche (RAEE)".

Il simbolo del cassonetto barrato riportato sull'apparecchiatura indica che il prodotto alla fine della propria vita utile deve essere raccolto separatamente dagli altri rifiuti. L'utente dovrà, pertanto, conferire l'apparecchiatura integra dei componenti essenziali giunta a fine vita agli idonei centri di raccolta differenziata dei rifiuti elettronici ed elettrotecnici, oppure riconsegnarla al rivenditore al momento dell'acquisto di nuova apparecchiatura di tipo equivalente, in ragione di uno a uno oppure 1 a zero per le apparecchiature aventi lato maggiore inferiore a 25 cm. L'adeguata raccolta differenziata per l'avvio successivo dell'apparecchiatura dimessa al riciclaggio, al trattamento e allo smaltimento ambientale compatibile contribuisce ad evitare possibili effetti negativi sull'ambiente e sulla salute e favorisce il riciclo dei materiali di cui è composta l'apparecchiatura. Lo smaltimento abusivo del prodotto da parte dell'utente comporta l'applicazione delle sanzioni amministrative di cui al D.Lgs n. Decreto Legislativo N° 49 del 14 Marzo 2014.



Il prodotto funziona con batterie che rientrano nella Direttiva Europea 2013/56/EU e che non possono essere smaltite con i normali rifiuti domestici. Informarsi sulle normative locali relative alla raccolta differenziata delle batterie: un corretto smaltimento permette di evitare conseguenze negative per l'ambiente e la salute.



DICHIARAZIONE DI CONFORMITA' UE
EU COMPLIANCE DECLARATION

Il fabbricante, KARMA ITALIANA SRL, dichiara che il tipo di apparecchiatura radiomicrofono UHF modello SET 175 è conforme alla direttiva 2014/53/UE. Il testo completo della dichiarazione di conformità UE è disponibile al seguente indirizzo Internet: www.karmaitaliana.it

Hereby, KARMA ITALIANA SRL declares that the UHF wireless microphone SET 175 is in compliance with Directive 2014/53/EU. The full text of the EU declaration of conformity is available at the following internet address: www.karmaitaliana.it.

Karma Italiana Srl



NOTA: Nei paesi indicati nella tabella sottostante le frequenze operative di questo apparecchio potrebbero non essere autorizzate, essere soggette a restrizioni locali o limitazioni di utilizzo, richiedere un'autorizzazione generale o una licenza individuale per l'uso. Rivolgetevi alle autorità competenti per ottenere informazioni dettagliate relative alle frequenze ed ai livelli di potenza ERP autorizzati nel vostro paese o nella vostra regione per i prodotti radiomicrofonici.



WARNING: In the countries indicated in the below chart the operating frequencies of this product might be not authorized, be subject to local restrictions o limitations of use, require a general authorization or an individual license for use. Please contact your telecommunications authority for detailed information about authorized frequencies and ERP power levels in your country or your region for wireless microphones.

	AT	BE	BG	CH	CY	DE	CZ
	DK	EE	EL	ES	FI	FR	HR
	HU	IE	IS	IT	LI	LT	LU
	LV	MT	NL	NO	PL	PT	RO
	SE	SI	SK	TR	UK(NI)		

In ITALIA l'uso delle frequenze di questo dispositivo è soggetto a regime di autorizzazione generale.



Prodotto da / Produced by:
KARMA ITALIANA Srl
Via Gozzano, 38 bis
21052 Busto Arsizio (VA) - Italy

Ver. 24.1
Made in China

